

サービス付き高齢者向け住宅
HIBISU 貝塚



交通アクセス

JR 阪和線「東貝塚駅」から徒歩約 5 分

大阪和泉泉南線 大阪方面から来た場合「堂ノ池交差点」右折してすぐ（左側）

施設概要

名称	HIBISU 貝塚（はいびすかいづか）
用途	サービス付き高齢者向け住宅
居室数	31 室
定員	31 名
居室設備	トイレ、洗面台、エアコン、カーテン、緊急通知システム
共用設備	食堂、トイレ、浴室（一般浴室、介護浴室）、相談室
協力医療機関	医療法人海心会 コーラルメディカルクリニック

サービス付き高齢者向け住宅
HIBISU 貝塚
 はいびす かいづか

〒597-0033 大阪府貝塚市半田 593-1

TEL 072-426-8006

FAX 072-426-8007

HIBISU 貝塚 検索



株式会社 BISCOUSS

閑静な住宅街にあり「プライバシーに配慮した全室個室」
毎日の生活に笑顔の彩りを咲かせます。

あなたの人生が花開きますように
May Your Life Blossom

サービス付き高齢者向け住宅
HIBISU 貝塚
はいびす かいづか



正面玄関

トイレ

浴室



玄関

室内廊下



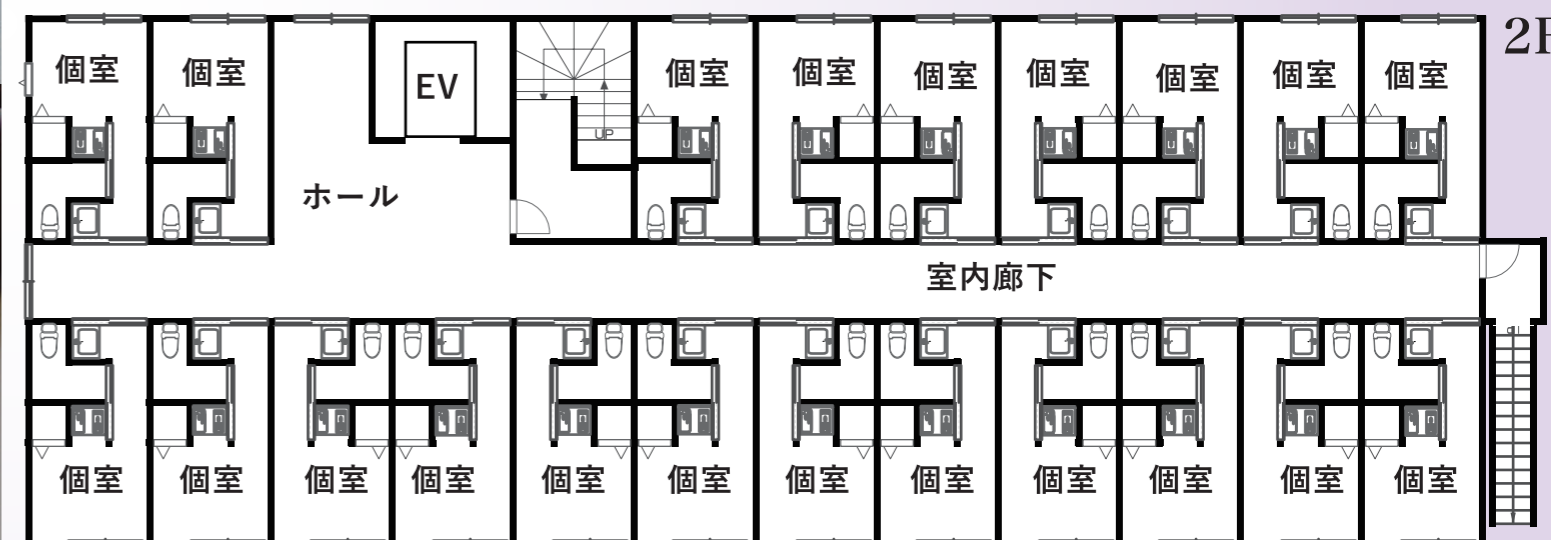
玄関ホール

個室



食堂 & ホール

玄関を入ると受付、食堂ホールがございます。建物全体の間口は狭く見えますが、奥行きがあるので、ゆったりとしたスペースを確保しております。全室収納付き室内トイレ付きで、プライバシーに配慮した個室となっております。室内廊下やエレベーター周辺にも十分な広さを確保しており、入居者様の安全を最大限に考慮した設計を心がけております。



HIBISU 貝塚では、スタッフ一丸となって万全の安心サポート体制をご提供します。

ご入居に不安を抱えていらっしゃる方は、おひとりで悩まずご相談ください。

1 安心のサポート体制

24 時間安心と快適なサービス提供をモットーに、ご入居者様の安全をスタッフが 24 時間体制で見守ります。

2 安心の医療体制

入居者様の日々の健康管理や、近隣の提携医療機関と連携して、常に安心のサポート体制を整えています。

3 安心の料金設定

サービスの質を高めながら、月額料金は低価格、リーズナブルな費用設定で経済的にも安心してご利用いただけます。

4 安心の栄養管理

栄養管理はもちろんのこと、味や見た目も楽しめるような食事の提供を心がけています。

5 安心のプライバシー

居室は全室プライバシーに配慮した完全個室。心身共に安らげる空間で毎日を過ごすことができます。

6 安心サービス

腰が痛い、膝が痛い人も安心です。訪問鍼灸マッサージサービスなどもご利用可能です。