



交通アクセス

近鉄大阪線「大阪教育大学前駅」徒歩約9分

柏原IC前交差点を左折し、国道165号線に入り110m先を大きく左折

施設概要

名称	HIBISU 柏原 Annex (はいびすかしわらあねックス)
用途	住宅型有料老人ホーム
居室数	67室
定員	67名
居室設備	トイレ、洗面台、エアコン、カーテン、緊急通知システム
共用設備	食堂、トイレ、浴室(一般浴室、介護浴室)、相談室

住宅型有料老人ホーム
HIBISU 柏原 Annex

はいびす柏原アネックス

〒582-0024 大阪府柏原市田辺2丁目7番100号

TEL 072-978-5377

FAX 072-978-5777

住宅型有料老人ホーム (はいびすかしわらアネックス)

HIBISU 柏原 Annex



小高い丘からの眺望が「やすらぎの空間」を演出！
毎日の生活に笑顔の色どりを咲かせます。



ホール・食堂



正面玄関



玄関・受付



浴室



共有トイレ



ホール



室内廊下



個室



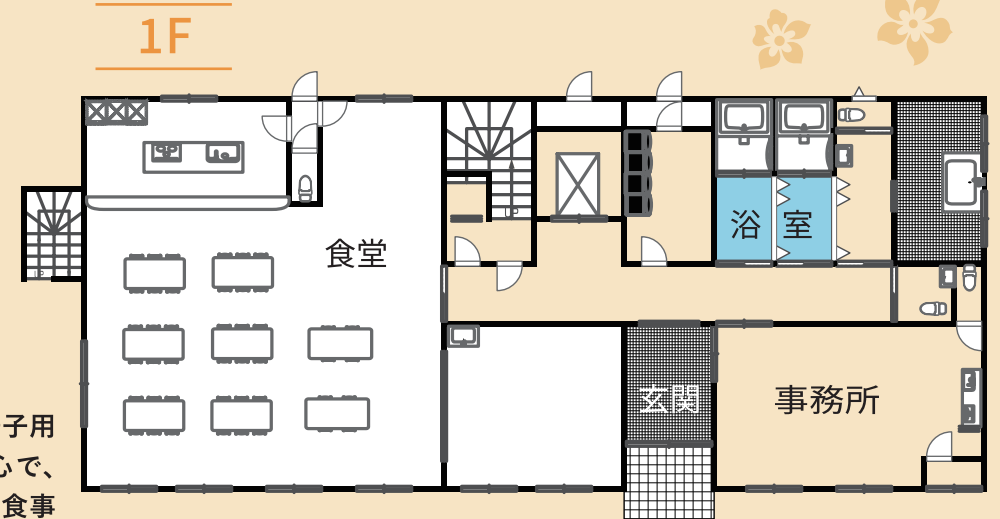
個室トイレ

間取り



食堂

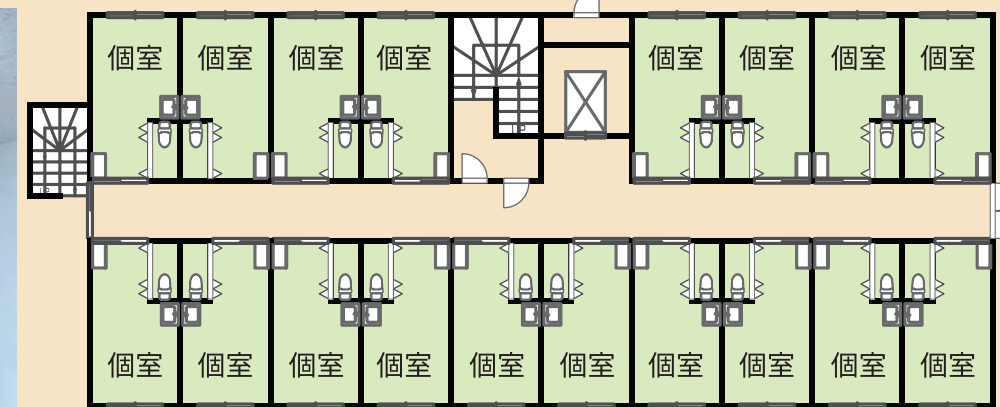
1階は一般浴室や機械浴室、車椅子用トイレなどの共有スペースが中心で、ご利用者様同士で談笑しながらお食事を楽しめるよう、広い食堂・ホールをご用意しております。



2F~5F



個室



2階から5階は、個室をご用意しております。個室には専用トイレと洗面所を完備しており、プライバシーを重視した住みやすい環境をご提供させていただいております。

また、高台に建っているため、開放的な眺望を楽しむこともできます。

お手洗いや薬室は常に清潔を保ちながら、安全にご利用いただけます。

6つの安心ポイント

万全の安心サポート体制をご提供します。

24時間体制

安心と快適なサービス提供をモットーに、ご入居者様の安全をスタッフが24時間体制で見守ります。

安心料金設定

適正な料金設定を心がけており経済的にも安心してご利用いただけます。

提携医療機関

日々の健康管理や、近隣の提携医療機関と連携して、常に安心のサポート体制を整えています。

栄養管理

栄養管理はもちろん、味や見た目も楽しめるような食事の提供を心がけています。

完全個室

居室は全室完全個室。プライバシーに配慮した心身共に安らげる空間でお過ごしいただけます。

訪問サービス

訪問鍼灸マッサージなどがご利用可能です。膝・腰の痛みにお悩みの方もご安心ください。