



交通アクセス

<公共交通機関> JR 光の森駅より「ゆめタウン光の森」行きバス乗車、「日本たばこ前」下車、徒歩 6 分
 <お車> 熊本市より国道 387 号に入り直進後、右折し県道 341 号へしばらく直進後、右折し県道 49 号に入り左折。最初の曲がり角を右折、道なりに進み左折

住宅概要

用途	サービス付き高齢者向け住宅
名称	HIBISU 合志(はいびす こうし)
居室数	72室
定員	72人
居室設備	トイレ、洗面台、室内収納
共用設備	食堂、キッチン、談話室、トイレ、浴室、洗濯コーナーなど

サービス付き高齢者向け住宅 はいびす こうし HIBISU 合志



ご入居者様の気持ちに寄り添い、お一人様お一人様に合った介護サービスをご提案させていただきます

サービス付き高齢者向け住宅 〒861-1114 熊本県合志市竹迫 2290-3

HIBISU 合志
 はいびす こうし

TEL 096-247-0077

FAX 096-247-0088



HIBISU 合志



<https://hibisu.com/>

 株式会社 BISCOUSS



食堂&ホール

「暮らしを楽しむ場」 - 毎日の生活に笑顔の色どりを咲かせます。



談話室

談話室では、スタッフが常駐しており、利用者やご家族がお気軽に相談できる環境を整えています。



一般浴室

清潔かつ心地よい空間で、ご利用者様が安心してお過ごしいただけます。



居室



トイレ



ご入居者様のプライバシーを守るよう全室トイレ・洗面台を完備した個室をご用意しております。食堂&ホールでは、定期的にレクリエーションを開催しておりますので楽しいひと時をお過ごし下さいませ。



廊下

広く、手すりの付いた歩きやすい廊下です。エレベーター完備。



玄関

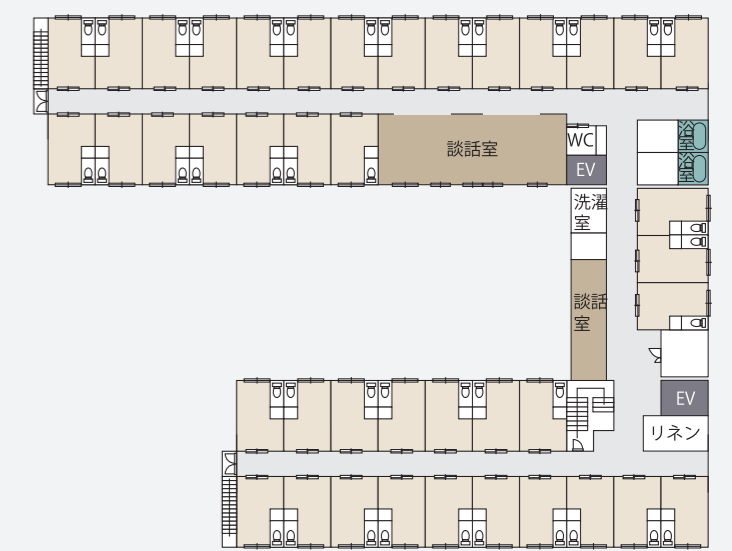
HIBISU 合志の特徴

日光浴スペース完備

当施設の日光浴スペースでは、適度な日光を浴びることでビタミン D を生成し骨を強化。幸せホルモンセロトニンの増加により気分も明るくなります。また、睡眠の質の向上やストレス軽減にも寄与するとされています。

衣装ケース完備

当施設の広々とした 19㎡以上の個室には、充実した収納スペースの衣装ケースが完備されており、お客様が大切な衣類や私物を整然と収納できるようになっています。個人の空間を大切にしながら、快適で豊かな生活をお楽しみいただけます。



■ 居室 ■ 談話室 ■ 浴室 ■ エレベーター