

5月中旬
新規オープン

サービス付き高齢者向け住宅

HIBISU 尼崎 trust
はいびす あまがさき とらすと

HIBISU 尼崎 trust

サービス付き高齢者向け住宅 HIBISU 尼崎 trust

完成内覧会 4/12(金)13(土)14(日)15(月)
開催時間(全日) 10:00-17:00

全76室

訪問看護事業所との連携

医療機関との連携

多彩なレクリエーション

訪問介護・訪問鍼灸

書類送付のご案内

この度、当社が運営しておりますサービス付き高齢者向け住宅について、皆さまにご案内したく資料をお送りさせていただきます。

現在、大阪府・兵庫県・愛知県・熊本県で老人ホームを21棟運営させていただいております。

“当社ができることは何か”を考え、訪問看護・鍼灸・クリニックを新たなサービスとして提供してまいりました。

必要なサービス提供はもちろんのこと、笑顔で生活いただくために私たちができることを追求し、常に笑顔のある介護事業者を目指しております。

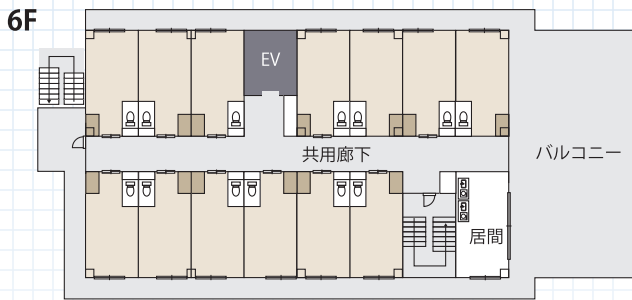
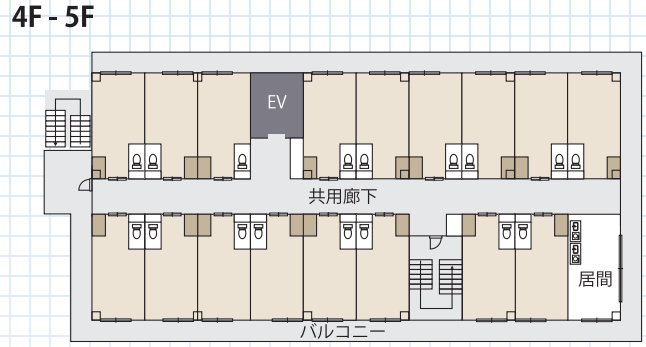
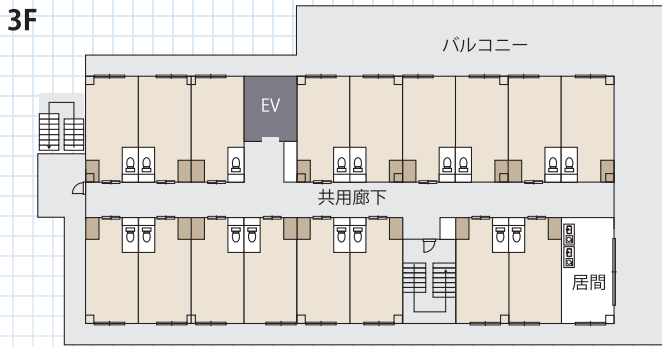
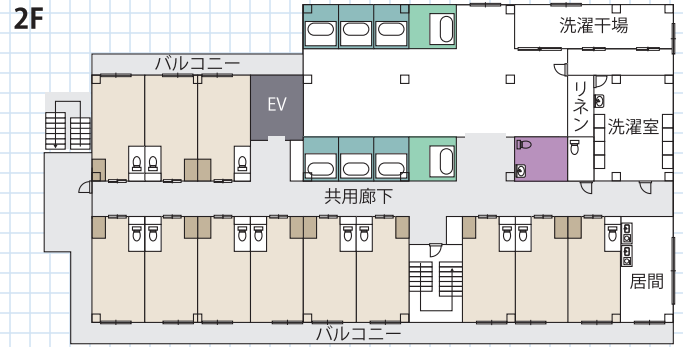
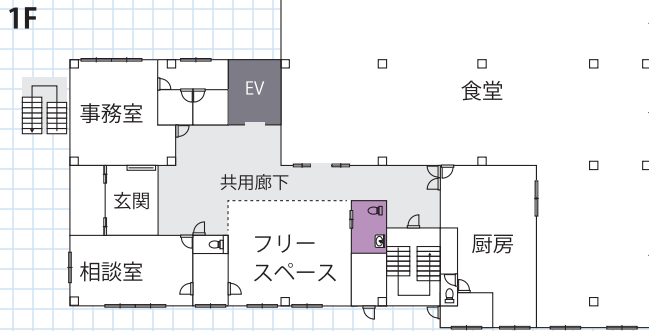
低価格で安心な住環境と良質なサービスを提供し、地域福祉の貢献に努めてまいります。

ご担当の皆さまがお困りのとき、お気軽にお声掛けいただければ幸いです。

今後ともご指導、ご鞭撻のほど宜しくお願い申し上げます。

HIBISU 尼崎 trust スタッフ一同

住宅概要は裏面にて



- 居室
- クローゼット
- 浴室
- 機械浴室
- 車椅子トイレ
- エレベーター

インフォメーション

用途 サービス付き高齢者向け住宅
 名称 HIBISU尼崎trust(はいびす あまがさき とらすと)
 居室/定員数 .. 76室 / 76人
 居室設備 トイレ、洗面、室内収納、緊急通報装置
 共用設備 浴室、食堂、居間、台所、トイレ、エレベーターなど

月額利用料

敷金	120,000円(非課税)
家賃	60,000円(非課税)
共益費(水光熱費含む)	10,000円(税込み)
状況把握生活相談サービス費	15,000円(税込み)
食費	45,360円(税込み)
※別途任意で契約が必要です。(朝432円 昼540円 夜540円、月30日計算)	
合計	130,360円(税込み)
※リネン費が別途契約で2,000円/月になります。	



<住所>〒660-0083 兵庫県尼崎市道意町六丁目1番5

<公共交通機関でお越しの方> 阪神本線「尼崎センタープール前」駅から、徒歩8分

<お車で越しの方> 大阪方面より国道43号を進み、道意交差点を左折し道意線へ入る。最初の曲がり角を右折して直進

内覧会申込書

FAX:072-744-3465

(担当:HIBISU伊丹trust)

下記ご記入後、FAXで送信願います。

参加ご希望日時をご記入ください。 第一希望(日 時 分) 第二希望(日 時 分)

事業所名:

代表者氏名:

ご連絡先:

食事体験会: 参加 / 不参加

来館方法: 車()台 / 自転車 / バイク

参加人数: 名

お電話でのお問い合わせ窓口 ①070-1441-8295(城野) ②070-1570-4220(林)