

6.1^土
新規オープン

HIBISU HOLDINGS
住宅型有料老人ホーム
HIBISU東住吉

住宅型有料老人ホーム

はいびす

ひがしすみよし

HIBISU 東住吉

住宅型有料老人ホーム HIBISU東住吉

完成内覧会 6/12^水13^木 開催時間(全日) 10:00-17:00

全138室

訪問看護事業所との連携

医療機関との連携

多彩なレクリエーション

訪問介護・訪問鍼灸

書類送付のご案内

この度、当社が運営しております住宅型有料老人ホームについて、皆さまにご案内したく資料をお送りさせていただきます。

現在、大阪府・兵庫県・愛知県・熊本県で老人ホームを21棟運営させていただいております。

“当社ができることは何か”を考え、訪問看護・鍼灸・クリニックを新たなサービスとして提供してまいりました。

必要なサービス提供はもちろんのこと、笑顔で生活いただくために私たちができることを追求し、常に笑顔のある介護事業者を目指しております。

低価格で安心な住環境と良質なサービスを提供し、地域福祉の貢献に努めてまいります。

ご担当の皆さまがお困りのとき、お気軽にお声掛けいただければ幸いです。

今後ともご指導、ご鞭撻のほど宜しくお願い申し上げます。

HIBISU 東住吉スタッフ一同

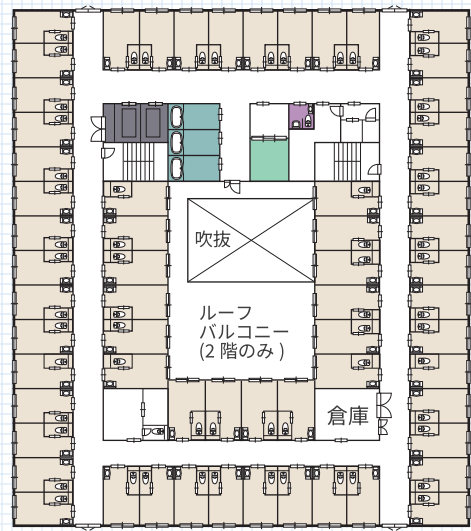


住宅概要は裏面にて

1F



2-3F



- 居室
- 健康管理室
- 駐車スペース
- 浴室
- 機械浴室
- 車椅子トイレ
- エレベーター

インフォメーション

用途 …… 住宅型有料老人ホーム
 名称 …… HIBISU東住吉(はいびす ひがしすみよし)
 居室/定員数 … 138室 / 138人
 居室設備 …… トイレ、洗面、室内収納、エアコン、緊急通報装置
 共用設備 …… 一般浴室(7)、機械浴室(3)、車いす用トイレ、洗濯室、食堂、フリースペースなど

○初期費用
 敷金 …………… 100,000円(非課税)
 火災保険料 …… 11,000円(非課税)

○月額利用料
 家賃 …………… 55,000円(非課税)
 管理費 …… 19,800円(税込み)
 リネン費 …… 2,200円(税込み)
 食費 …… 45,360円(税込み)
※別途任意で契約が必要です。(朝324円 昼594円 夜594円、月30日計算)

合計 …………… 122,360円(税込み)



<住所> 〒546-0022 大阪市東住吉区住道矢田五丁目11番1
 <公共交通機関> 地下鉄谷町線「喜連瓜破」駅から徒歩10分、近鉄南大阪線「矢田」駅から徒歩15分
 <お車> 八尾方面より長居公園通を西に進み、「びっくりドンキー」がある交差点を左折後、直進100m

内覧会申込書

FAX:072-970-6324

(担当:HIBISU八尾)
 下記ご記入後、FAXで送信願います。

参加ご希望日時をご記入ください。 第一希望(日 時 分) 第二希望(日 時 分)

事業所名: _____ 代表者氏名: _____ ご連絡先: _____

食事体験会: 参加 / 不参加 来館方法: 車()台 / 自転車 / バイク 参加人数: _____ 名