



交通アクセス

<公共交通機関> 地下鉄谷町線「喜連瓜破」駅から徒歩 10 分、近鉄南大阪線「矢田」駅から徒歩 15 分
 <お車> 八尾方面より長居公園通を西に進み、「びっくりドンキー」がある交差点を左折後、直進 100m

住宅概要

| | |
|------|--|
| 用途 | 住宅型有料老人ホーム |
| 名称 | HIBISU 東住吉(はいびす ひがしすみよし) |
| 居室数 | 138室 |
| 定員 | 138人 |
| 居室設備 | トイレ、洗面、エアコン、緊急通報装置など |
| 共用設備 | 一般浴室(7室)、機械浴室(3室)、車いす用トイレ、洗濯室、食堂、フリースペースなど |

住宅型有料老人ホーム はいびす ひがしすみよし HIBISU 東住吉



ご入居者様の気持ちに寄り添い、お一人様お一人様に合った介護サービスをご提案させていただきます

住宅型有料老人ホーム
HIBISU 東住吉
 はいびす ひがしすみよし

〒546-0022
 大阪市東住吉区住道矢田 5 丁目

開設準備室 窓口
 ①080-4324-6568(沖)
 ②070-3291-4402(才田)



🔍 介護 ハイビス

🌐 <https://hibisu.com>

 株式会社 BISSUSS

6つの安心サポート 万全の安心サポート体制をご提供します。



24時間体制

安心と快適なサービス提供をモットーに、ご入居者の安全をスタッフが24時間体制で見守ります。



安心料金設定

リーズナブルな料金設定で経済的にも安心してご利用いただけます。



提携医療機関

日々の健康管理や、近隣の提携医療機関と連携して、常に安心のサポート体制を整えています。



栄養管理

栄養管理はもちろん、味や見た目も楽しめるような食事を心がけています。



完全個室

居室は全室完全個室。プライバシーに配慮した心身共に安らげる空間でお過ごしいただけます。



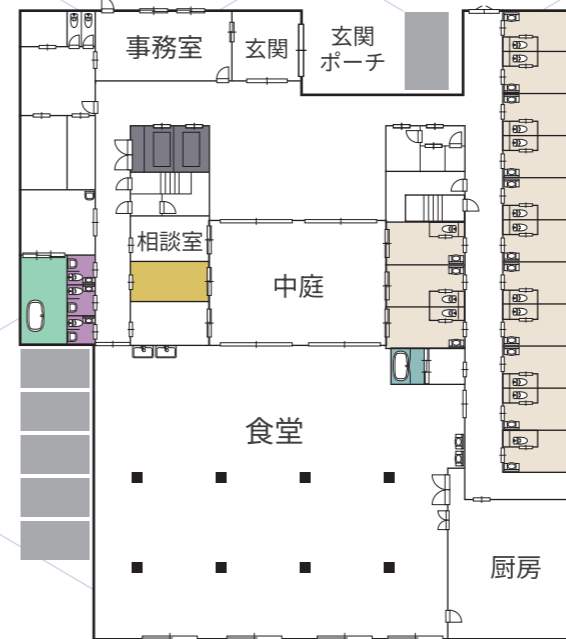
訪問サービス

訪問鍼灸マッサージなどがご利用可能です。膝・腰の痛みにお悩みの方もお安心ください。
※別途任意で契約が必要です。

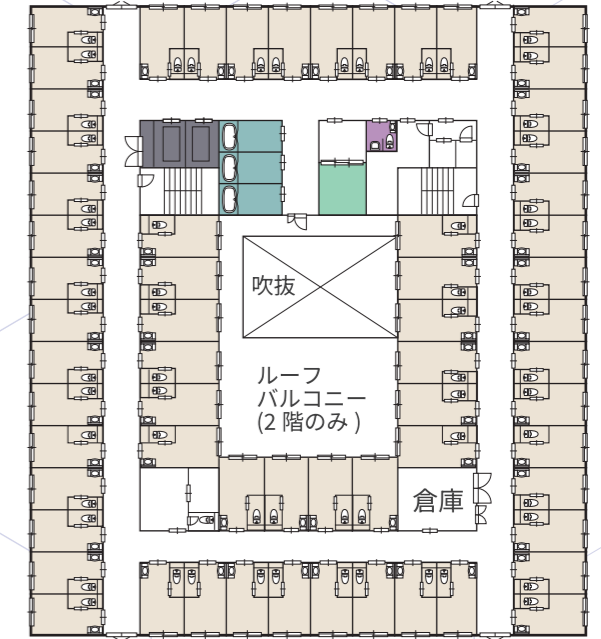
FLOOR GUIDE フロアガイド

HIBISU 東住吉

1F



2-3F



- 居室
- 健康管理室
- 駐車スペース
- 浴室
- 機械浴室
- 車椅子トイレ
- エレベーター

施設の中央に、緑を楽しめる中庭がございます。

1階には広い食堂やフリースペースもご用意しております。

また、個室にはトイレ・洗面台・緊急通報装置が備え付けられており、安心・安全な設計となっております。

完全個室・室内トイレ・洗面台付き