



交通アクセス

- <公共交通機関> 阪堺電気軌道上町線 松虫駅 徒歩 5分
- <お車> 阪神高速 14号松原線 文の里 IC から南西に500m(駐車場が狭いため、ご来館の際は事前にお電話下さいませ)

住宅概要

用途	住宅型有料老人ホーム
名称	HIBISU阿倍野(はいびす あべの)
居室数	57室
定員	57人
居室設備	トイレ、洗面、エアコン、照明、緊急通報システム
共用設備	一般浴室(5室)、機械浴室(1室)、車椅子用トイレ(1室)、洗濯室、食堂

住宅型有料老人ホーム はいびす あべの HIBISU 阿倍野

24時間
看護体制



ご入居者様の気持ちに寄り添い、お一人様お一人様に合った介護サービスをご提案させていただきます

住宅型有料老人ホーム HIBISU阿倍野

〒545-0023
大阪府大阪市阿倍野区王子町1丁目11-3

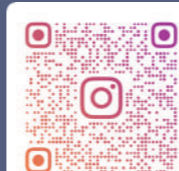
開設準備室 窓口
①070-3392-2633(中村)
②070-1570-4220(林)
③080-3930-2647(脇田)

介護 ハイビス

hibisu.com



ホームページ



HIBISU_SNS

株式会社 BISCOUSS

6つの安心サポート 万全の安心サポート体制をご提供します。



24時間体制

安心と快適なサービス提供をモットーに、ご入居者の安全をスタッフが24時間体制で見守ります。



安心料金設定

リーズナブルな料金設定で経済的にも安心してご利用いただけます。



提携医療機関

日々の健康管理や、近隣の提携医療機関と連携して、常に安心のサポート体制を整えています。



栄養管理

栄養管理はもちろん、味や見た目も楽しめるような食事を心がけています。



完全個室

居室は全室完全個室。プライバシーに配慮した心身共に安らげる空間でお過ごしいただけます。



訪問サービス

訪問鍼灸マッサージなどがご利用可能です。膝・腰の痛みにお悩みの方もご安心ください。
※別途任意で契約が必要です。

FLOOR GUIDE フロアガイド

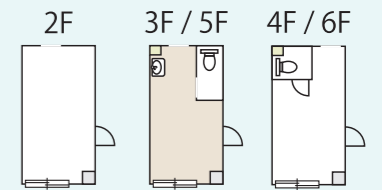
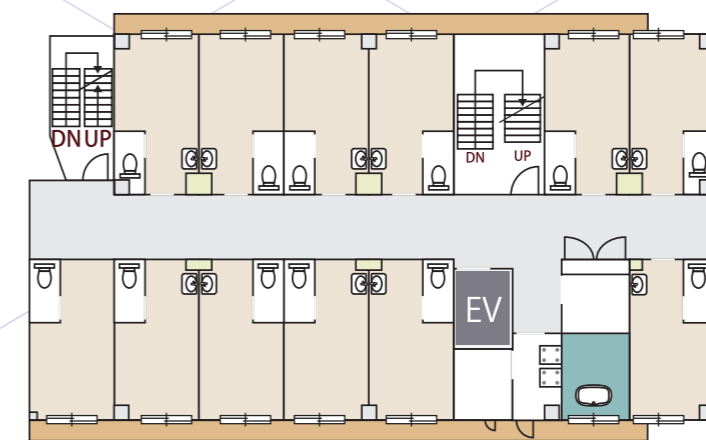
HIBISU 阿倍野

1F



- 居室
- エレベーター
- 浴室
- MB(メータボックス)
- バルコニー

2F - 6F



- 2F: 倉庫
- 3F/5F: 居室
- 4F: スタッフルーム
- 6F: 相談室

ワンフロア 12 室の 6 階建て、全 57 床の全個室。

大勢の方が生活し、賑やかで温かみのある施設を目指しています。

施設に熱帯魚のアクアリウムを備えており、利用者様の憩いの空間となっております。

HIBISU 阿倍野は職員の研修に力を注ぎ、医療面のフォロー体制、介護職員の人員体制も整えており、ご家族様との連携も大切にしています。

低料金ですが顧客満足度を高めていく方針です。



完全個室・室内トイレ・洗面台付き