



### 交通アクセス

<公共交通機関>JR 茅ヶ崎駅北口から徒歩18分 / 神奈川中央交通 登象バス停から徒歩6分  
 <お車> 国道1号線茅ヶ崎駅前信号から県道45号線を寒川方面へ北上300m。イオン茅ヶ崎中央店の信号を西へ左折1km。

### 住宅概要

用途	住宅型有料老人ホーム
名称	HIBISU 茅ヶ崎(はいびす ちがさき)
居室数	68室
定員	68人
居室設備	エアコン、トイレ、洗面、緊急通報装置
共用設備	相談室、機械浴室(1)、一般浴室(3)、車椅子用トイレ、洗濯室、食堂

# 住宅型有料老人ホーム はいびす ちがさき HIBISU 茅ヶ崎

24時間  
介護・看護  
体制



ご入居者様の気持ちに寄り添い、お一人様お一人様に合った介護サービスをご提案させていただきます

住宅型有料老人ホーム  
**HIBISU 茅ヶ崎**  
 〒253-0086  
 神奈川県茅ヶ崎市浜之郷  
 1165番21

**0467-82-8310**

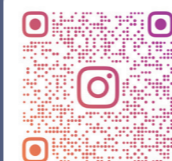
FAX: 0467-82-8320

介護 ハイビス

hibisu.com



ホームページ



HIBISU\_SNS

 株式会社 BISCOUSS

## 6つの安心サポート 万全の安心サポート体制をご提供します。



### 24時間体制

安心と快適なサービス提供をモットーに、ご入居者の安全をスタッフが24時間体制で見守ります。



### 提携医療機関

近隣医療機関や自社の訪問看護事業所と連携し、日々の健康管理や緊急時など、常に安心のサポート体制を整えています。



### 完全個室

居室は全室完全個室。プライバシーに配慮した心身共に安らげる空間でお過ごしいただけます。



### 安心料金設定

リーズナブルな料金設定で経済的にも安心してご利用いただけます。



### 栄養管理

栄養管理はもちろん、味や見た目も楽しめるような食事を心がけています。



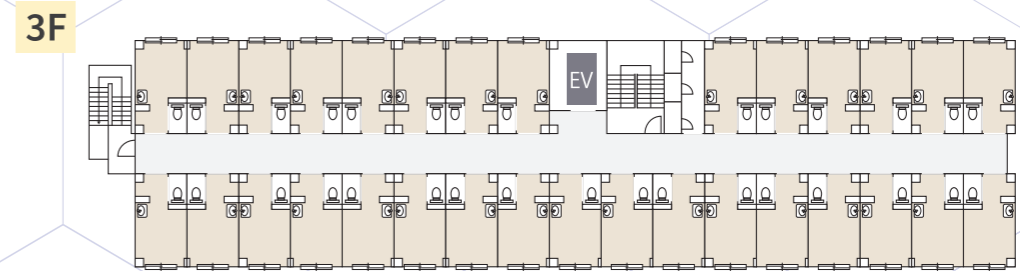
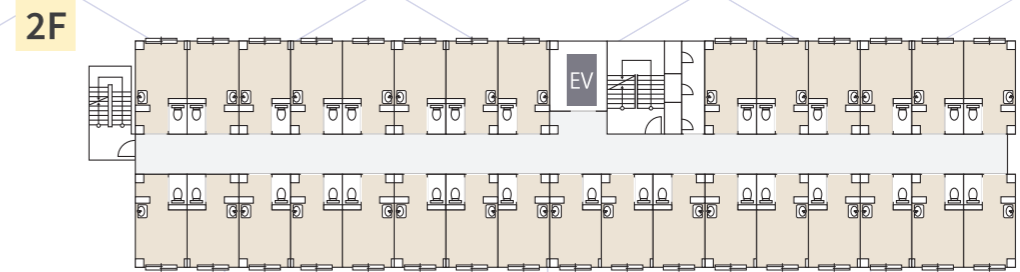
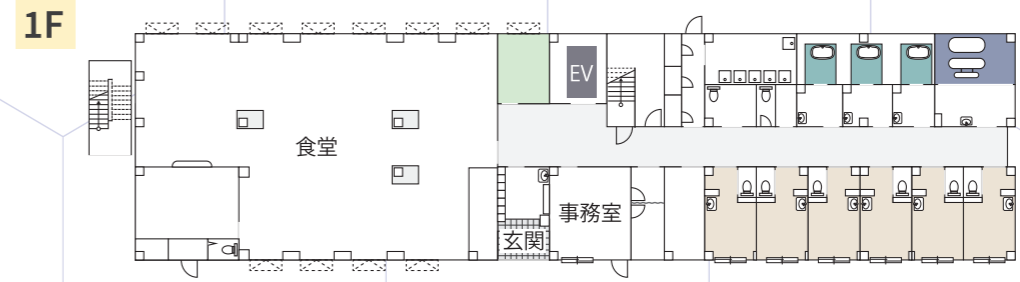
### 訪問サービス

訪問鍼灸マッサージや24時間訪問看護サービスなどがご利用可能です。膝・腰の痛みにお悩みの方もご安心ください。

※別途任意で契約が必要です。

## FLOOR GUIDE フロアガイド

HIBISU 茅ヶ崎



■ 居室 ■ エレベーター ■ 浴室 ■ 機械浴室 ■ 相談室

1階には広々とした食堂や相談室、一般浴室、機械浴室を完備し、生活の中心となる空間を提供しています。また、広い廊下や車椅子対応のトイレを設置し、快適でバリアフリーな環境を整えています。

2階・3階には、プライバシーを重視した完全個室をご用意。ご入居様が穏やかに、そして自分らしく過ごせる空間です。

大型のエレベーターを完備しており、お食事の時間帯に起こりがちな車いす渋滞を減らし、すべてのフロアへスムーズに移動できます。高齢者の方にも負担が少なく、安全性と快適性を最優先に考えた設計となっています。

ご入居者様一人ひとりの健康と安心をサポートするため、スタッフ一同、心を込めてケアに取り組んでおります。

見学やご相談は随時承っておりますので、お気軽にお問い合わせください。

完全個室・室内トイレ・洗面台付き