



住宅型有料老人ホーム はいびす きしべ HIBISU 岸部

24時間
介護体制



交通アクセス

<公共交通機関> JR京都線 岸部駅 徒歩15分
<お車> 中国吹田 IC より南東へ 4.5 km

住宅概要

用途	住宅型有料老人ホーム
名称	HIBISU 岸部 (はいびす きしべ)
居室数	63室
定員	63人
居室設備	エアコン、トイレ、洗面、緊急通報装置
共用設備	相談室、機械浴室(1)、一般浴室(4)、車椅子用トイレ、洗濯室、食堂

ご入居者様の気持ちに寄り添い、お一人様お一人様に合った介護サービスをご提案させていただきます

住宅型有料老人ホーム HIBISU 岸部

〒564-0002
大阪府吹田市岸部中5丁目25-1

開設準備室 窓口

①080-7218-5587(宮島)
②070-3390-9668(黒木)
③06-6310-0140(HIBISU吹田:淵上)

介護 ハイビス

hibisu.com



株式会社 BISSUSS

6つの安心サポート 万全の安心サポート体制をご提供します。



24時間体制

安心と快適なサービス提供をモットーに、ご入居者様の安全をスタッフが24時間体制で見守ります。



安心料金設定

リーズナブルな料金設定で経済的にも安心してご利用いただけます。



提携医療機関

近隣医療機関や自社の訪問看護事業所と連携し、日々の健康管理や緊急時など、常に安心のサポート体制を整えています。



栄養管理

栄養管理はもちろん、味や見た目も楽しめるような食事を心がけています。



完全個室

居室は全室完全個室。プライバシーに配慮した心身共に安らげる空間でお過ごしいただけます。



訪問サービス

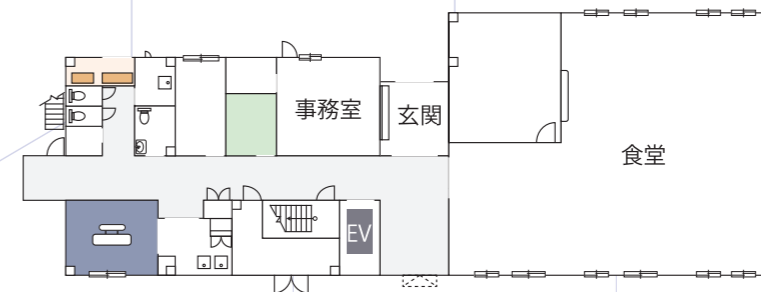
訪問鍼灸マッサージや訪問看護サービスなどがご利用可能です。膝・腰の痛みにお悩みの方もご安心ください。

※別途任意で契約が必要です。

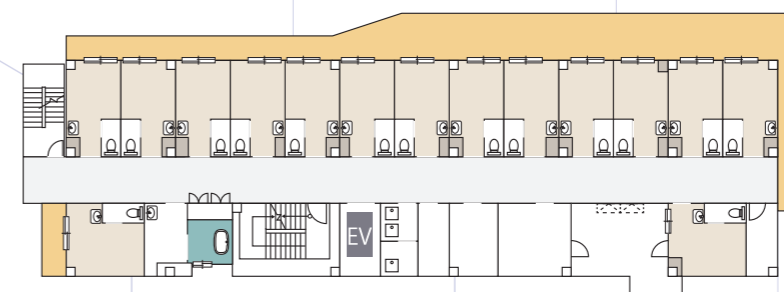
FLOOR GUIDE フロアガイド

HIBISU 岸部

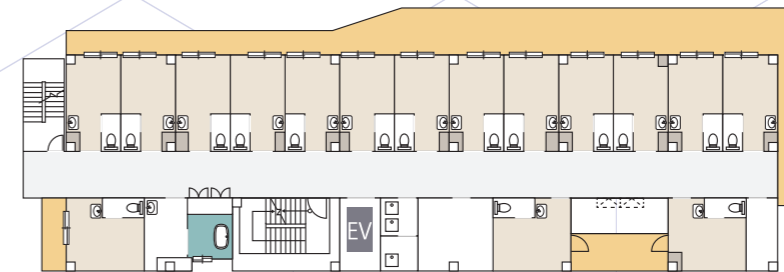
1F



2F



3F - 5F



■ 居室 ■ エレベーター ■ 浴室 ■ 機械浴室 ■ 相談室 ■ バルコニー ※ ■ PS

1 階には広々とした食堂や相談室、機械浴室を完備し、生活の中心となる空間を提供しています。快適でバリアフリーな環境を整えています。

2階~5階には、プライバシーを重視した完全個室をご用意。ご入居様が穏やかに、そして自分らしく過ごせる空間です。

エレベーターを完備しており、すべてのフロアへスムーズに移動できます。高齢者の方にも負担が少なく、安全性と快適性を最優先に考えた設計となっています。

ご入居者様一人ひとりの健康と安心をサポートするため、スタッフ一同、心を込めてケアに取り組んでおります。見学やご相談は随時承っておりますので、お気軽にお問い合わせください。

完全個室・室内トイレ・洗面台付き